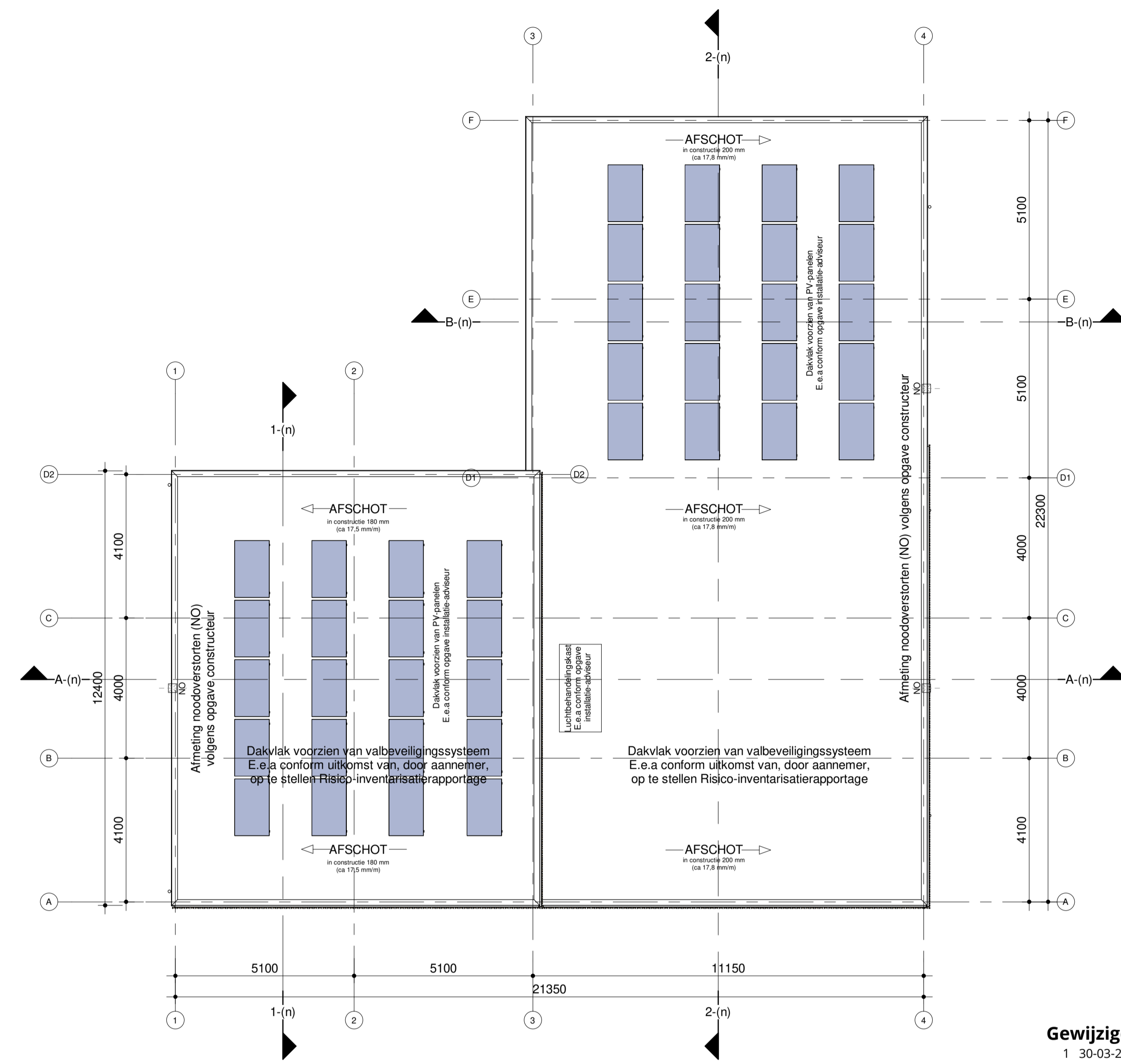


Begane grond



Dakaanzicht

Gewijzigd
1 30-03-2021 loopdeur in sectionaaldeur, vluchtrouteaanduiding

RENVOOI

WANDEN:

- sandwichpaneel
- metalstud voorzetwand, enkel skelet, enkel beplaat d=113 mm
- metalstud scheidingswanden, gips-gips, skelet, gips-gips d=100 mm
- metalstud scheidingswanden, gips-gips, skelet, OSB-gips, d= 106 mm
- metalstud scheidingswanden, gips-OSB, skelet, OSB-gips, d= 112 mm

KOZIJNEN:

- aluminium buitenkozijn
- hardhouten binnenkozijn
- zelfsluitende deur
- zonder losse middelen, van binnenuit te openen deur

OVERIG:

- vluchtrouteaanduiding; rechtdoor
- vluchtrouteaanduiding; richtingsverandering

BOUWFYSICA:

- Rc vloeren $\geq 3,7$ m²K/W
- Rc wanden $\geq 4,7$ m²K/W
- Rc staaldak $\geq 6,3$ m²K/W
- buitenbeglazing U-waarde $< 1,4$ W/m²K, LTA $\Rightarrow 0,75$, ZTA $< 0,32$

RENVOOI bouwbesluit 2012

algemene opmerkingen

- er dient gebouwd te worden overeenkomstig de eisen van het bouwbesluit en alle van toepassing zijnde NEN- en NPR normen en eventueel aanvullende eisen van de desbetreffende gemeente
- geringe afwijkingen i.v.m. nadere uitwerking voorbehouden
- alle maten in millimeters, tenzij anders aangegeven

eisen uit het oogpunt van veiligheid

- alle afmetingen, zwaartes e.d. van alle constructieonderdelen volgens berekening en tekening constructeur en leveranciers

eisen uit het oogpunt van gezondheid

- het gebouw biedt bescherming tegen geluid van buiten volgens afdeling 3.1
- het gebouw biedt bescherming tegen geluid van installaties volgens afdeling 3.2 in verloopruimten is het karakteristieke installatie geluidniveau ten gevolge van installaties voor warmteopwerking, warmteruigwinning en luchtverversing ten hoogste 30 dB, conform artikel 3.5, lid 2 en NEN 5077
- het gebouw biedt bescherming tegen geluidsoverlast volgens afdeling 3.4
- de uitwendige scheidingenconstructie van het gebouw is conform NEN 2778 waterdicht
- afwerking scheidingenconstructie toilet- en badruimte volgens afdeling 3.5

eisen uit het oogpunt van bruikbaarheid

- verblijfsruimten en -gebieden hebben een vrije hoogte van minimaal 2,6 m
- afmetingen vrije doorgang volgens afdeling 4.4
- dagmaat deuren $\geq 850 \times 2100$ mm
- maximaal hoogtevverschil met aansluitend terrein bij min. 1 toegangsdeur is $\leq 0,02$ m volgens artikel 4.27, lid 3

eisen uit het oogpunt van energiezuinigheid

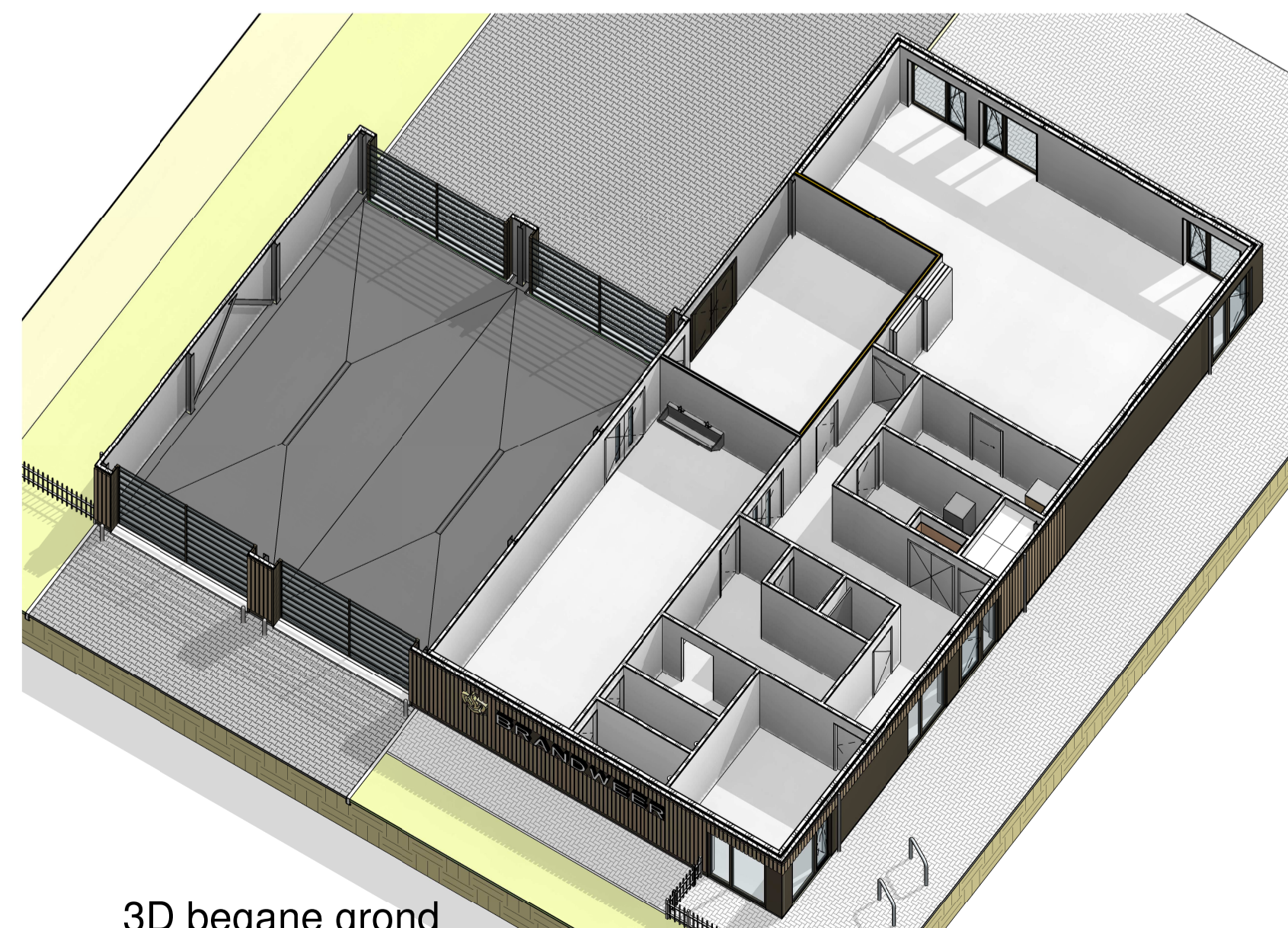
- warmtevoegingscoëfficiënt van kozijnen, ramen en deuren $\leq 2,2$ m²K/W
- de gemiddelde warmtevoegingscoëfficiënt van kozijnen, ramen en deuren $\leq 1,65$ m²K/W

eisen aan installaties

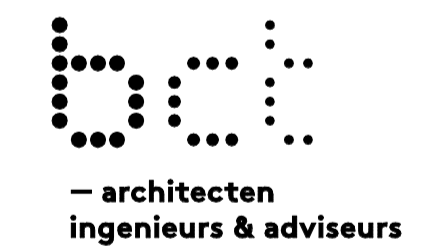
- een voorziening voor elektriciteit voldoet aan NEN 1010
- een voorziening voor drinkwater voldoet aan NEN 1006
- een voorziening voor warmwater voldoet aan NEN 1006

ruimteoverzicht begane grond

nr.	ruimte	opp.(m2)
0.01	entree - gang	24,5
0.02	kantoor 2 wp	14,6
0.03	kleedruimte d + douche	3,4
0.04	extra kl. + douche	3,4
0.05	douche h	5,1
0.06	kleedruimte h	12,7
0.07	toilet	1,9
0.08	toilet	1,9
0.09	kleedruimte (ultrik)	45,7
0.11	opslag & werkplaats	28,6
0.12	leslokaal	26,5
0.13	kantine	45,0
0.14	pantry	8,8
0.15	techniek/serveer ruimte	9,9
0.16	werktafel	2,5
0.17	meterkast	0,7
0.18	stallingsruimte	120,3
	TOTAAL	352,5



3D begane grond



Nieuwbouw brandweerkazerne te Almen

Opdrachtgever

Gemeente Lochem
Postbus 17
7240 AA Lochem

Projectadres

Binnenweg Almen

bct architecten, ingenieurs en adviseurs bv

Capitool 15
Postbus 1056
7500 BB Enschede
+31 (0)53 4 884 884
info@bctarchitecten.nl
www.bctarchitecten.nl

Onderwerp

begane grond en dakaanzicht

Projectnummer

20209011

Fase

Definitief Ontwerp

Architect

ir. Walter Kemperman

Formaat

A1 (841 x 594 mm)

Projectleider

ing. Esther Bleumink

Schaal

1 : 100

Modelleur

ing. Erik Wolters

Datum

09-02-2021

DO-100