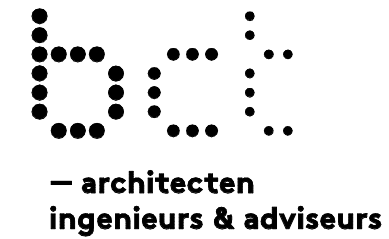


Principedetails:
horizontaal: H-01
vertikaal: V-01 t/m V-05



Nieuwbouw brandweerkazerne te Almen

Opdrachtgever

Gemeente Lochem
Postbus 17
7240 AA Lochem

Projectadres

Binnenweg Almen

bct architecten, ingenieurs en adviseurs bv

Capitool 15
Postbus 1056
7500 BB Enschede
+31 (0)53 4 884 884
info@bctarchitecten.nl
www.bctarchitecten.nl

Onderwerp

principedetails

Projectnummer

20209011

Fase

Definitief Ontwerp

Architect

ir. Walter Kemperman

Formaat

A3 (420 × 297 mm)

Projectleider

ing. Esther Bleumink

Schaal

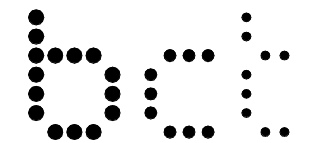
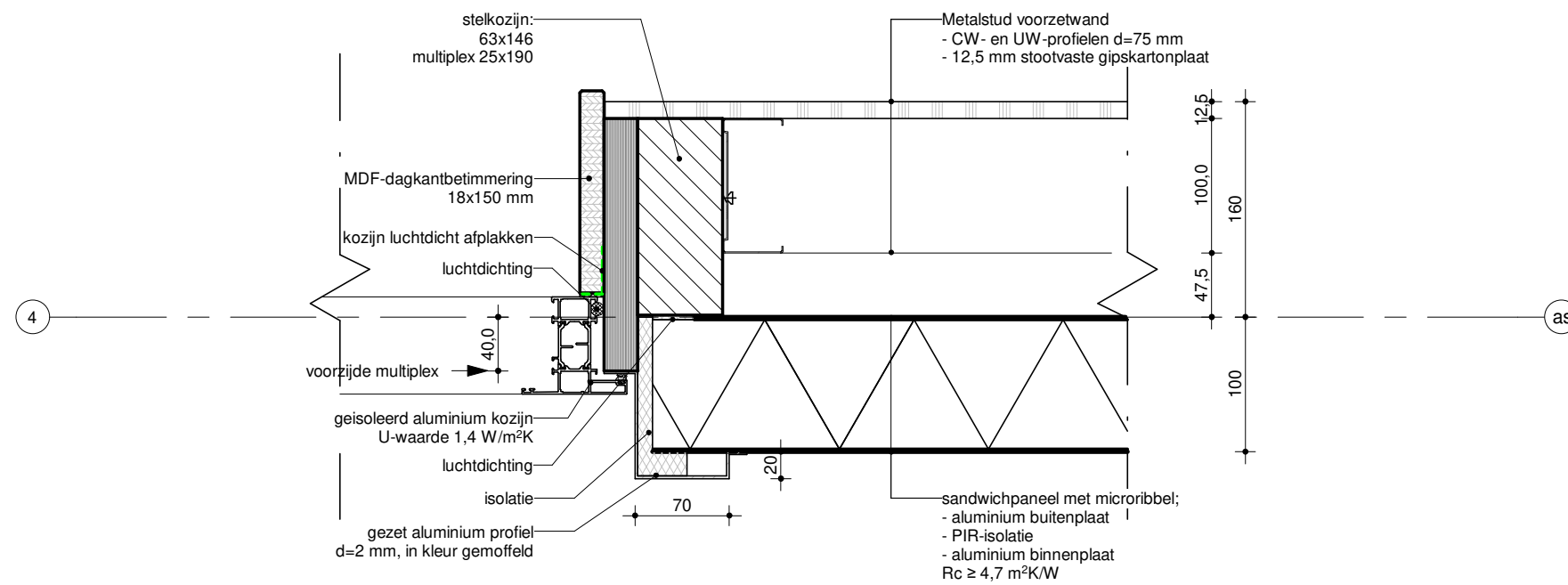
1:5

Modelleur

Datum

09-02-2021

DO-400



— architecten
ingenieurs & adviseurs

Projectnummer

20209011

Fase

Definitief Ontwerp

Modelleur

ing. Erik Wolters

Schaal

1 : 5

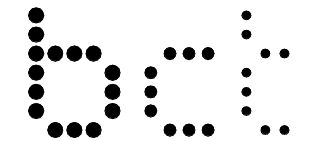
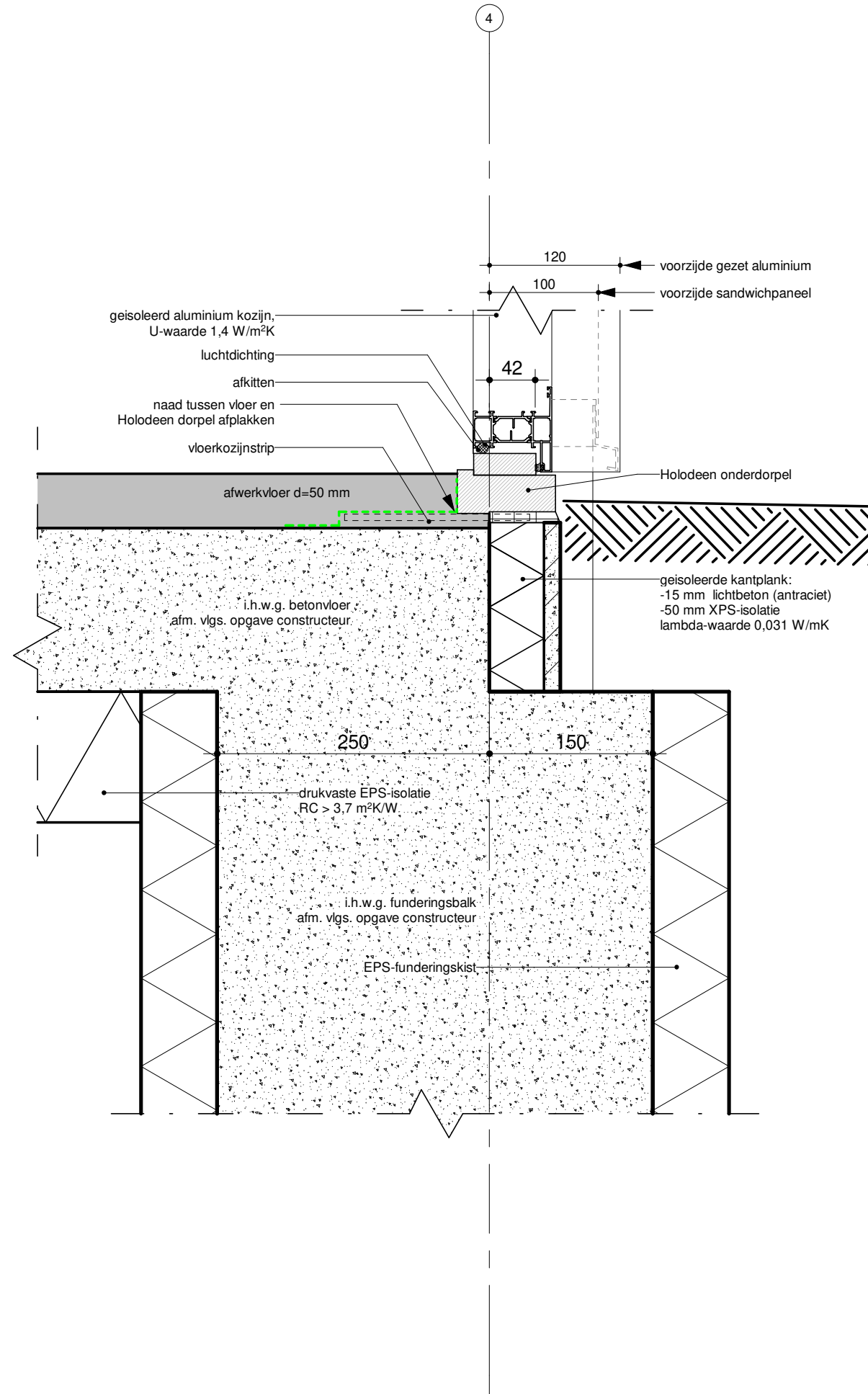
Datum

09-02-2021

Gewijzigd

H-01

zijaansluiting kozijn



— architecten
ingenieurs & adviseurs

Projectnummer

20209011

Fase

Definitief Ontwerp

Modelleur

naam modelleur

Schaal

1 : 5

Datum

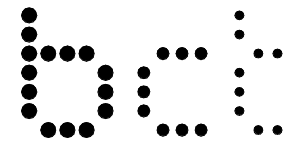
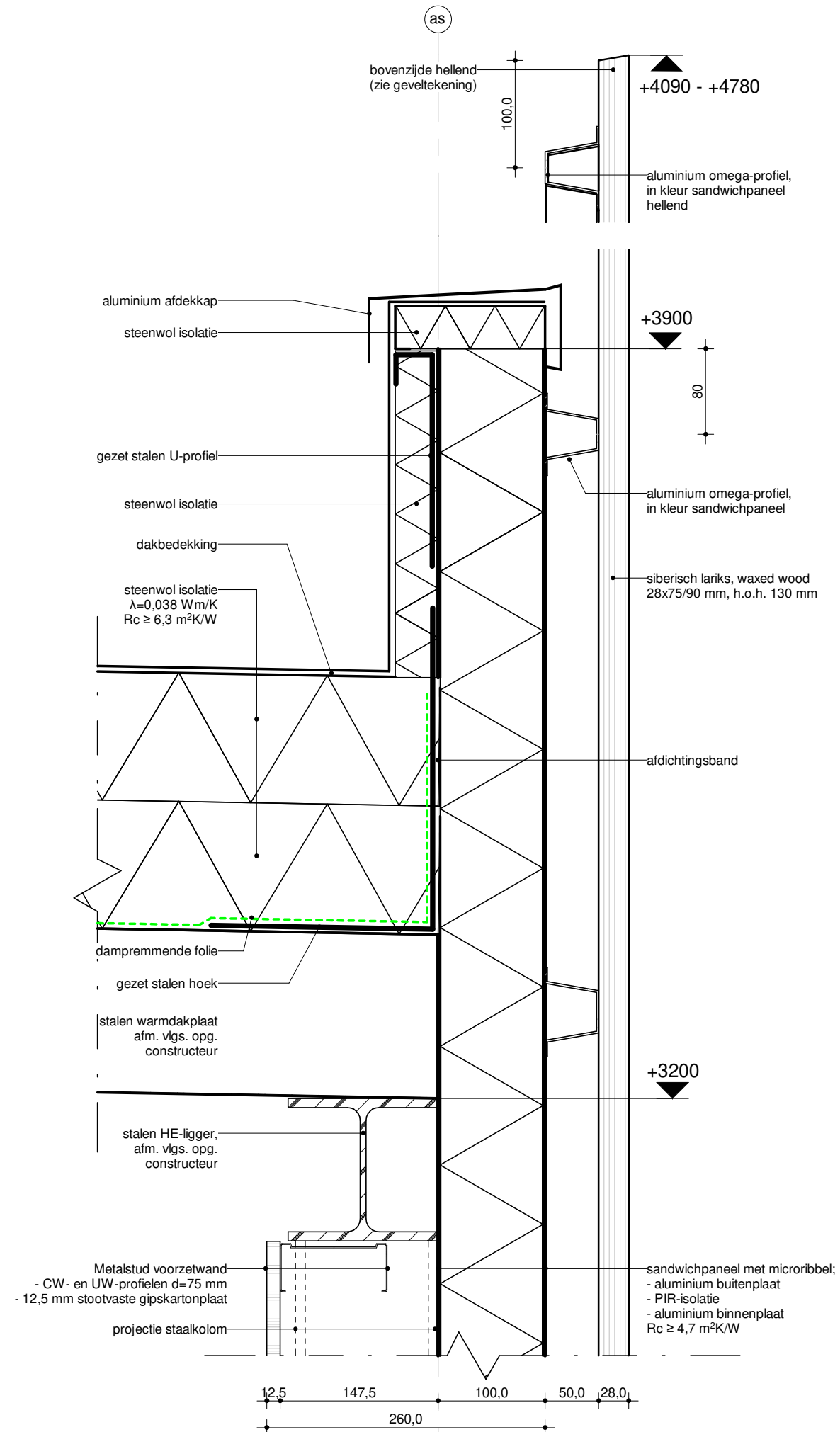
09-02-2021

Gewijzigd

- 1.
- 2.
- 3.

V-01

onderaansluiting kozijn



— architecten
ingenieurs & adviseurs

Projectnummer

20209011

Fase

Definitief Ontwerp

Modelleur

Schaal

1 : 5

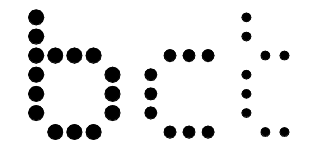
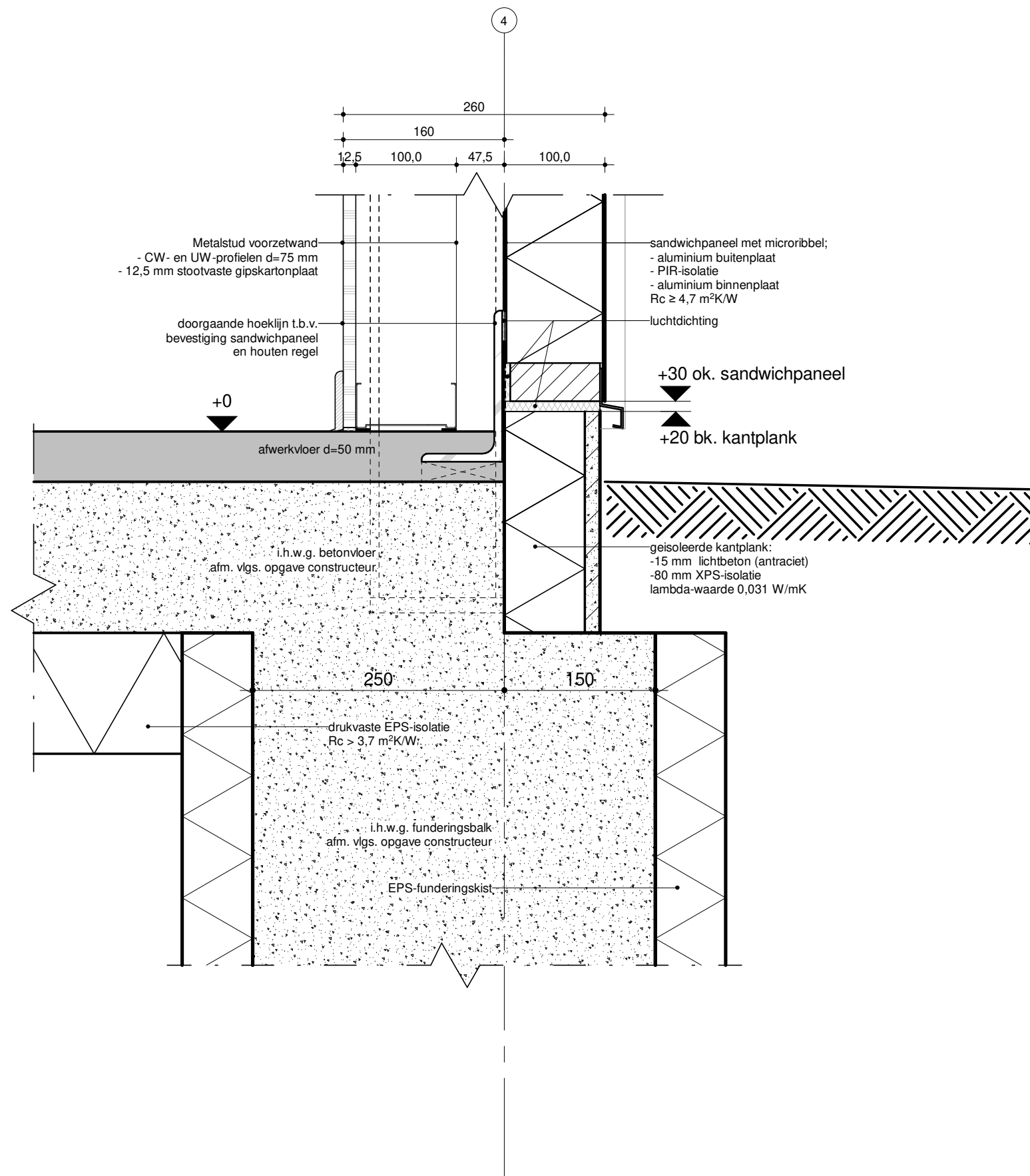
Datum

09-02-2021

Gewijzigd

V-03

aansluiting gevel-dak



— architecten
ingenieurs & adviseurs

Projectnummer

20209011

Fase

Definitief Ontwerp

Modelleur

ing. Erik Wolters

Schaal

1 : 5

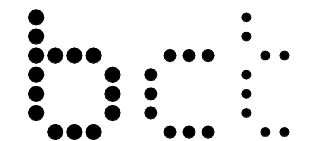
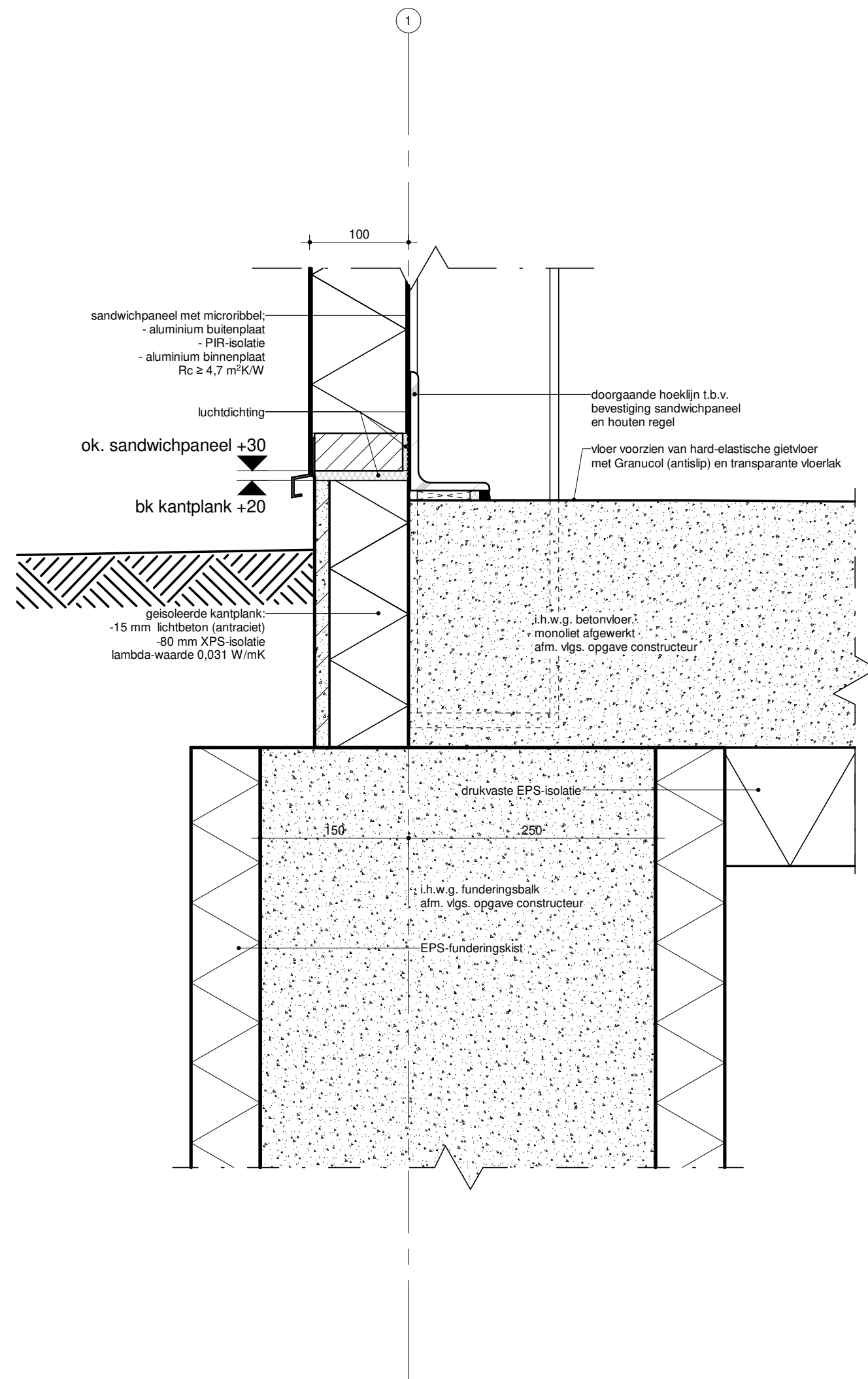
Datum

09-02-2021

Gewijzigd

V-04

aansluiting gevel-vloer
laagbouw



— architecten
ingenieurs & adviseurs

Projectnummer

20209011

Fase

Definitief Ontwerp

Modelleur

ing. Erik Wolters

Schaal

1 : 5

Datum

09-02-2021

Gewijzigd

V-05

aansluiting vloer-gevel
stallingsgarage