

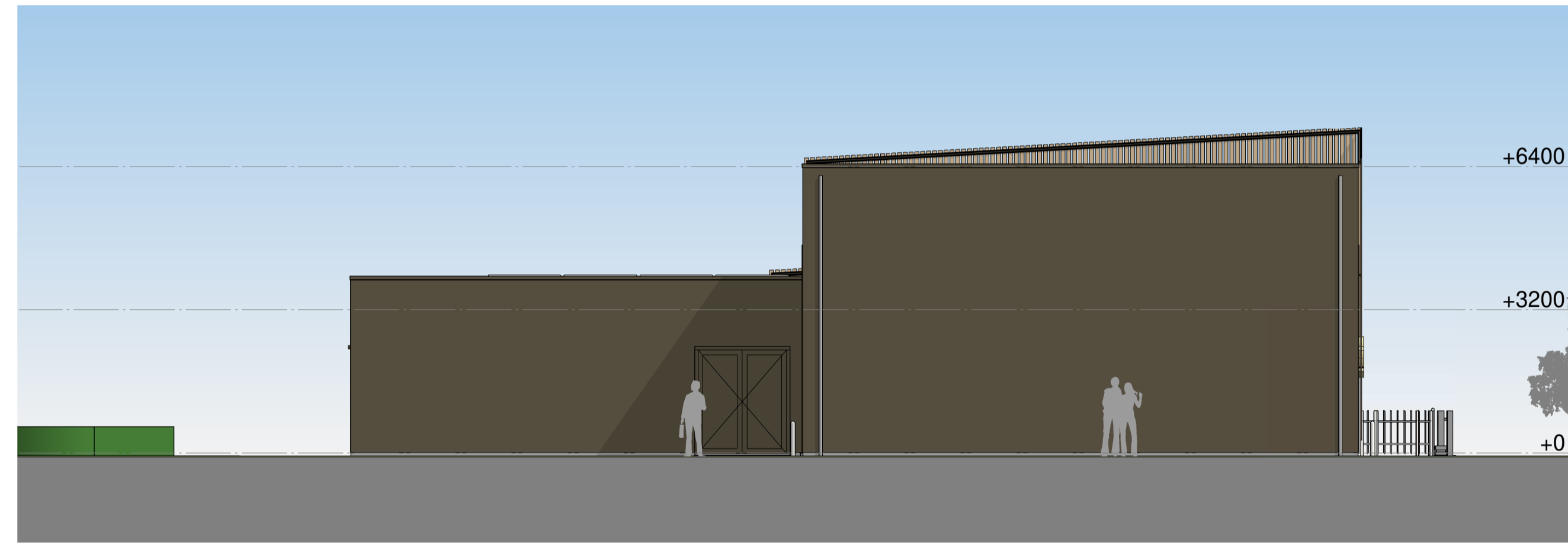
Voorgevel (Noord-oost)



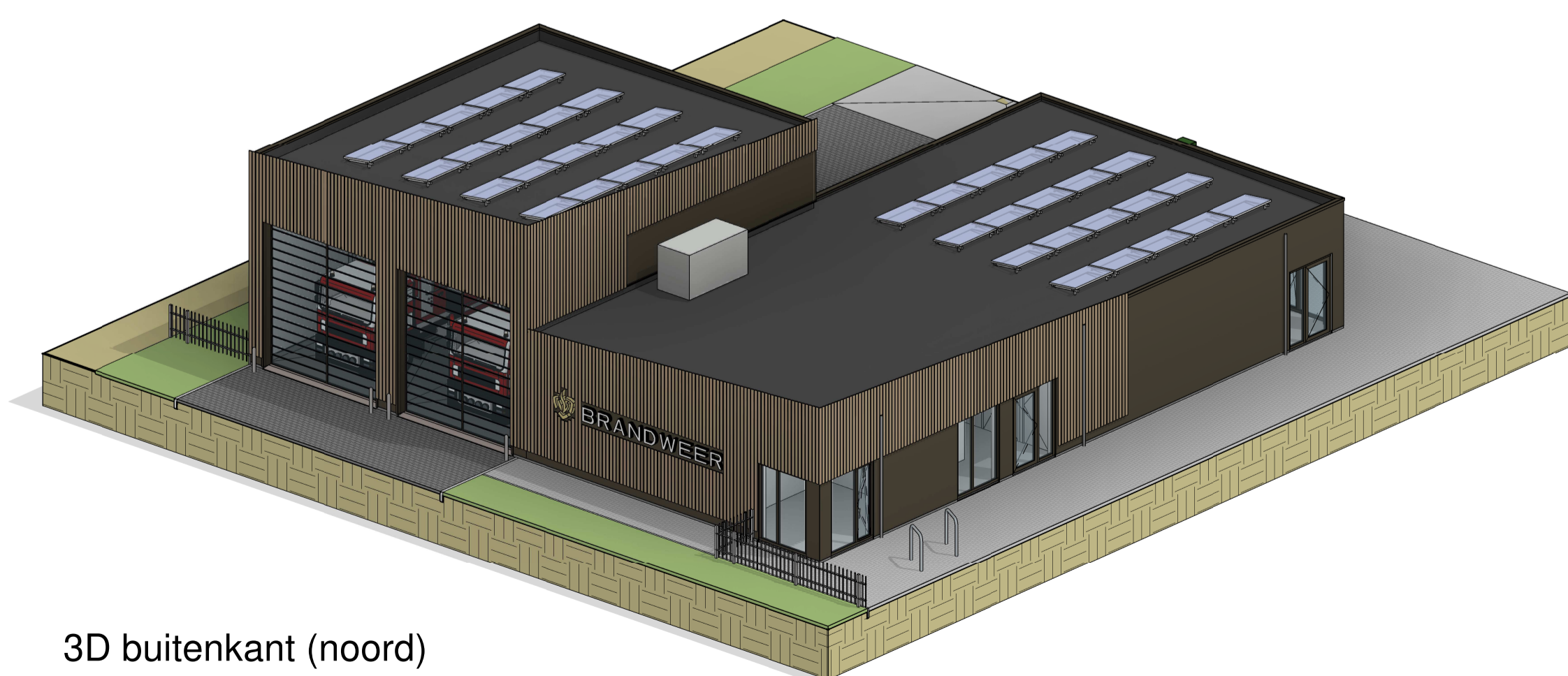
Rechterzijgevel (Noord-west)



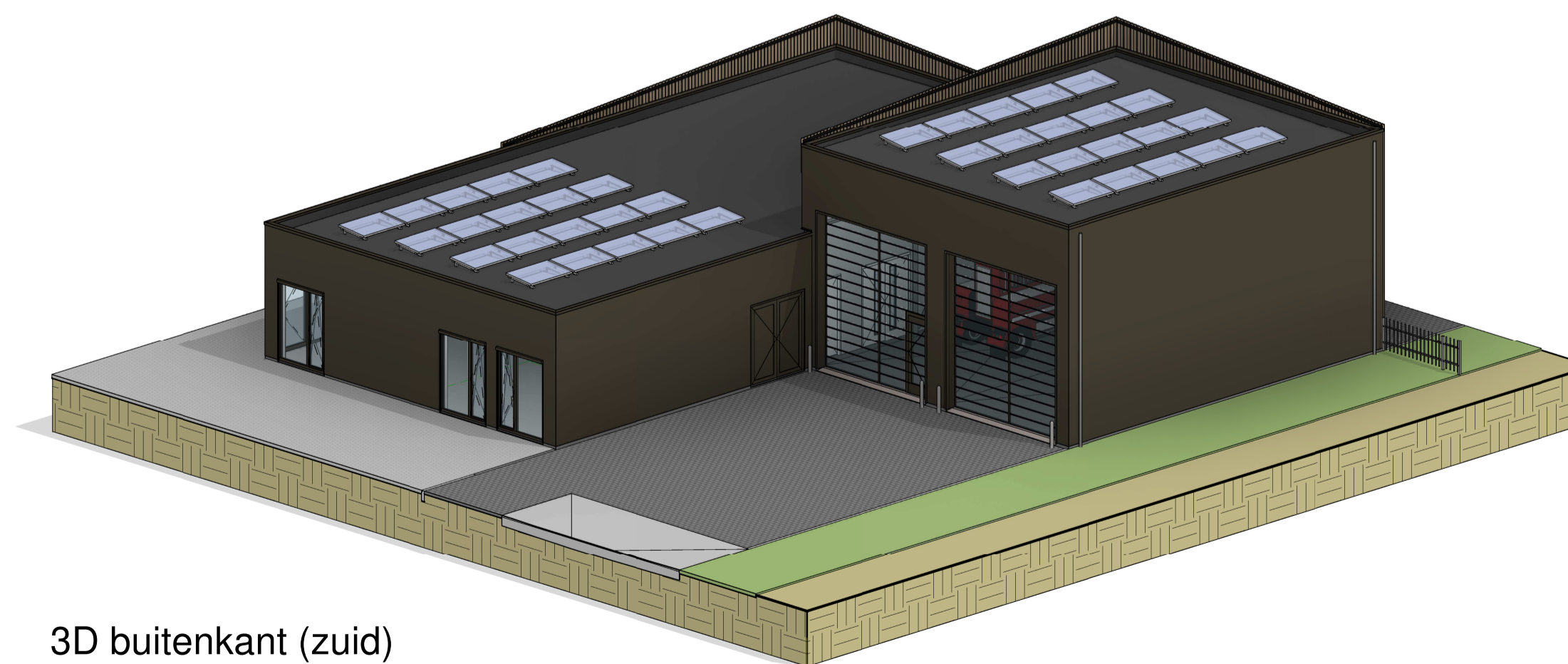
Achtergevel (Zuid-west)



Linkerzijgevel (Zuid-oost)



3D buitenkant (noord)



3D buitenkant (zuid)

Gewijzigd
 1 30-03-2021 loopdeur in sectinaaldeur
 2 29-04-2021 reclame: logo en tekst niet voorzien van verlichting

bct
 - architecten
 ingenieurs & adviseurs

Nieuwbouw brandweerkazerne te Almen

Opdrachtgever
 Gemeente Lochem
 Postbus 17
 7240 AA Lochem

Projectadres
 Binnenweg Almen

bct architecten, ingenieurs en adviseurs bv
 Capitoel 15
 Postbus 1056
 7500 BB Enschede
 +31 (0)53 4 884 884
 info@bctarchitecten.nl
 www.bctarchitecten.nl

Onderwerp
 gevels en 3D

Fase
 Definitief Ontwerp

Formaat
 A1 (841 x 594 mm)

Schaal
 1 : 100

Datum
 09-02-2021

Projectnummer
 20209011

Architect
 ir. Walter Kemperman

Projectleider
 ing. Esther Bleumink

Modelleur
 ing. Erik Wolters

DO-200