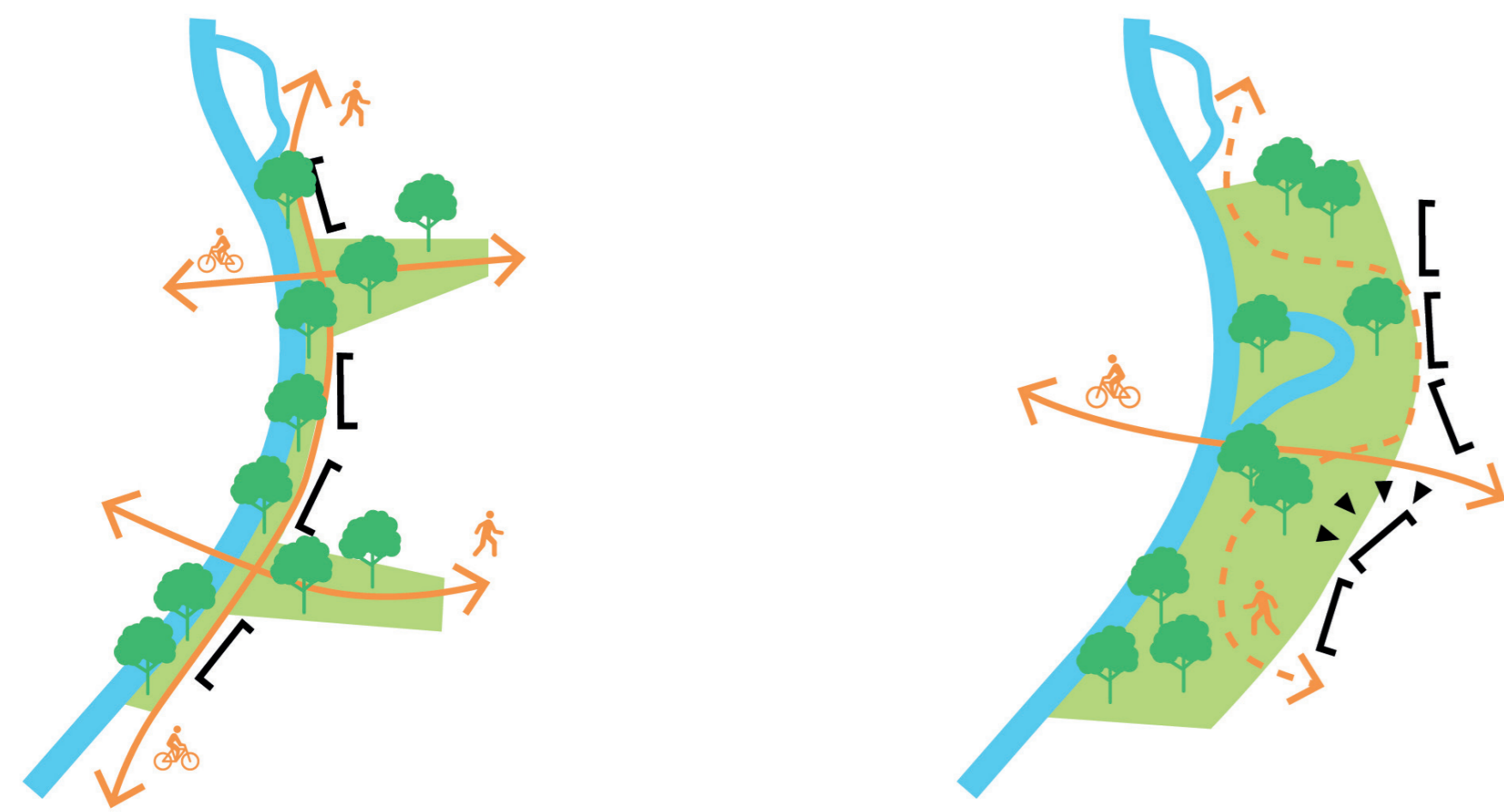


BERKELOEVER



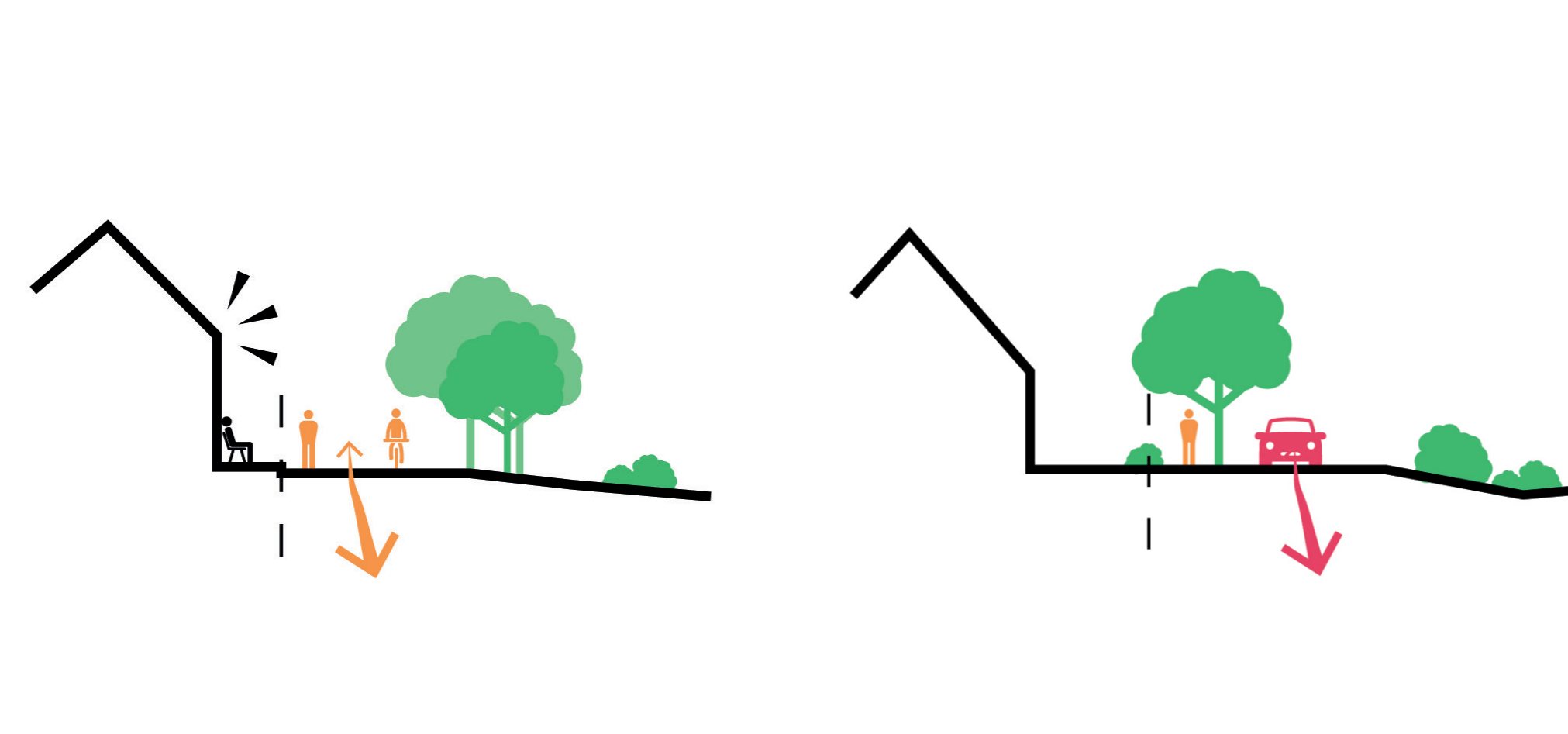
GROENE WIGGEN

De Berkeleover krijgt een fiets- en wandelverbinding. Recreëren en spelen gebeurt niet aan de Berkel, maar aan groene "wiggen" die vanaf de Berkel de nieuwe wijk in lopen. Er zijn twee fietsbruggen die de wijk met de rest van Lochem verbinden.

BERKELPARK

De Berkeleover wordt een breed park waar ruimte is voor natuur, water en recreatie. Langs het park is dan ruimte voor een aantal hogere appartementengebouwen die uitkijken over de Berkel. Het park is met een fietsbrug met de rest van Lochem verbonden.

WONEN AAN HET GROEN



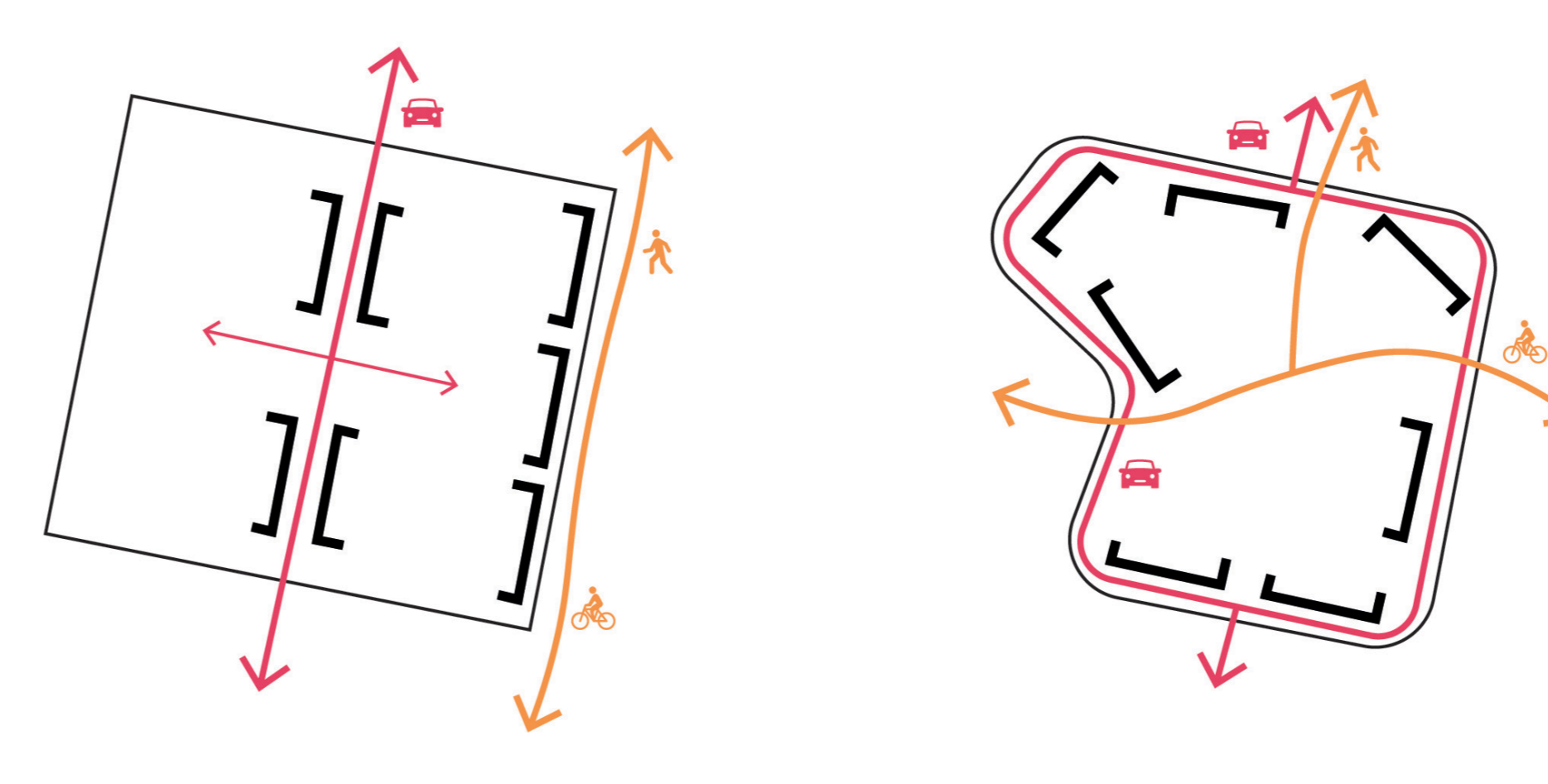
DIRECT AAN HET GROEN

Woningen staan direct aan groene zones. Terrassen, kleine stoepjes of veranda's vormen de grens tussen het groen en de woningen. In de groene zones is ruimte voor natuur, water en spelen.

TUINEN AAN DE STRAAT

De meeste woningen staan aan groene zones tussen verschillende woonvelden. Die groene zones dienen vooral voor waterhuishouding en natuur. De woningen hebben voortuinen die aan de straat liggen.

ROUTES



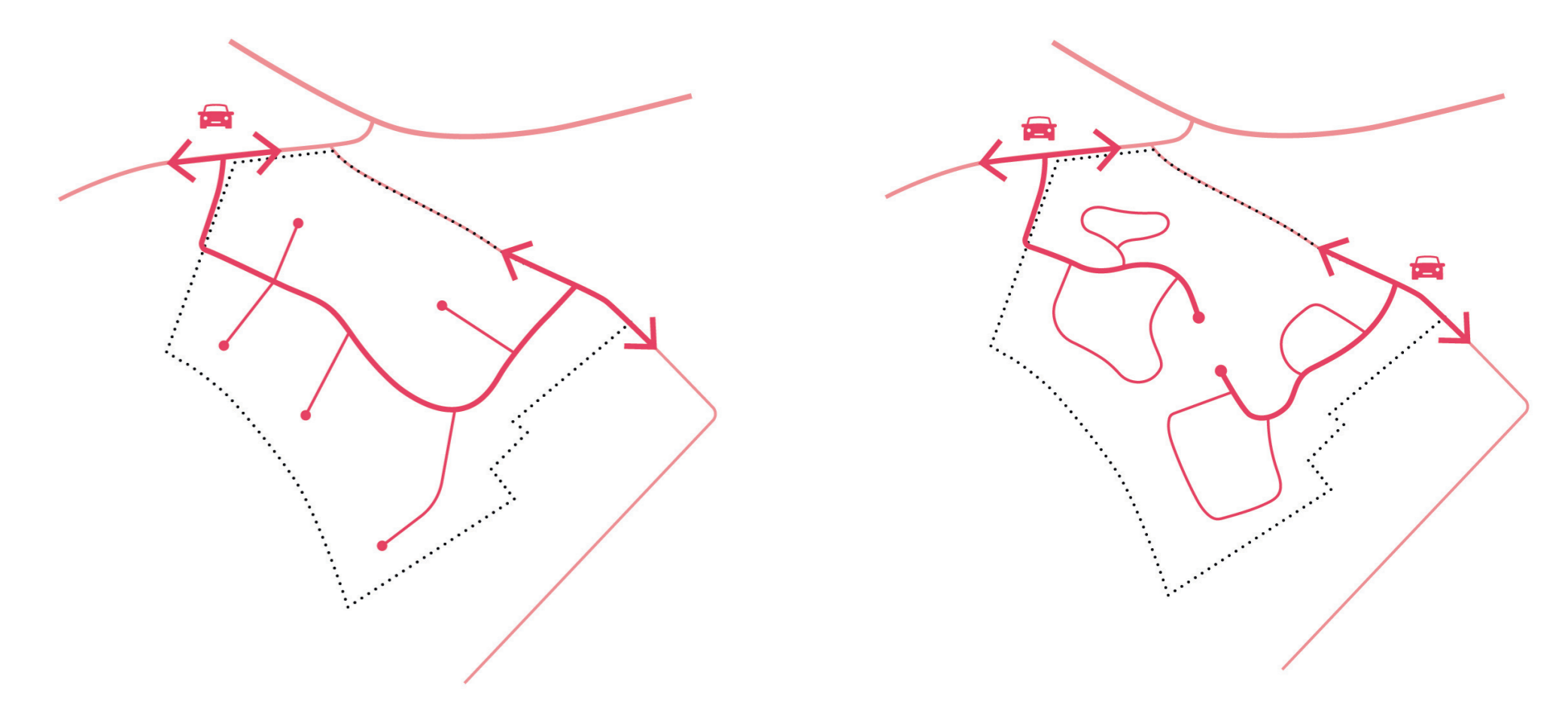
FIETSEN AAN DE RANDEN

Langs de randen van de woonvelden lopen wandel- en fietsroutes aan het groen. Dat betekent auto's niet langs de groene wiggen rijden, maar in het midden van de woonvelden rijden. Parkeren wordt daarom (deels) geclusterd.

AUTO AAN DE RANDEN

De straten lopen langs de randen van de woonvelden. Zo verbinden ze de verschillende buurtjes in de wijk met elkaar. Routes voor wandelaars en fietsers lopen juist dwars door de woonvelden heen.

AUTO-ONTSLUITING



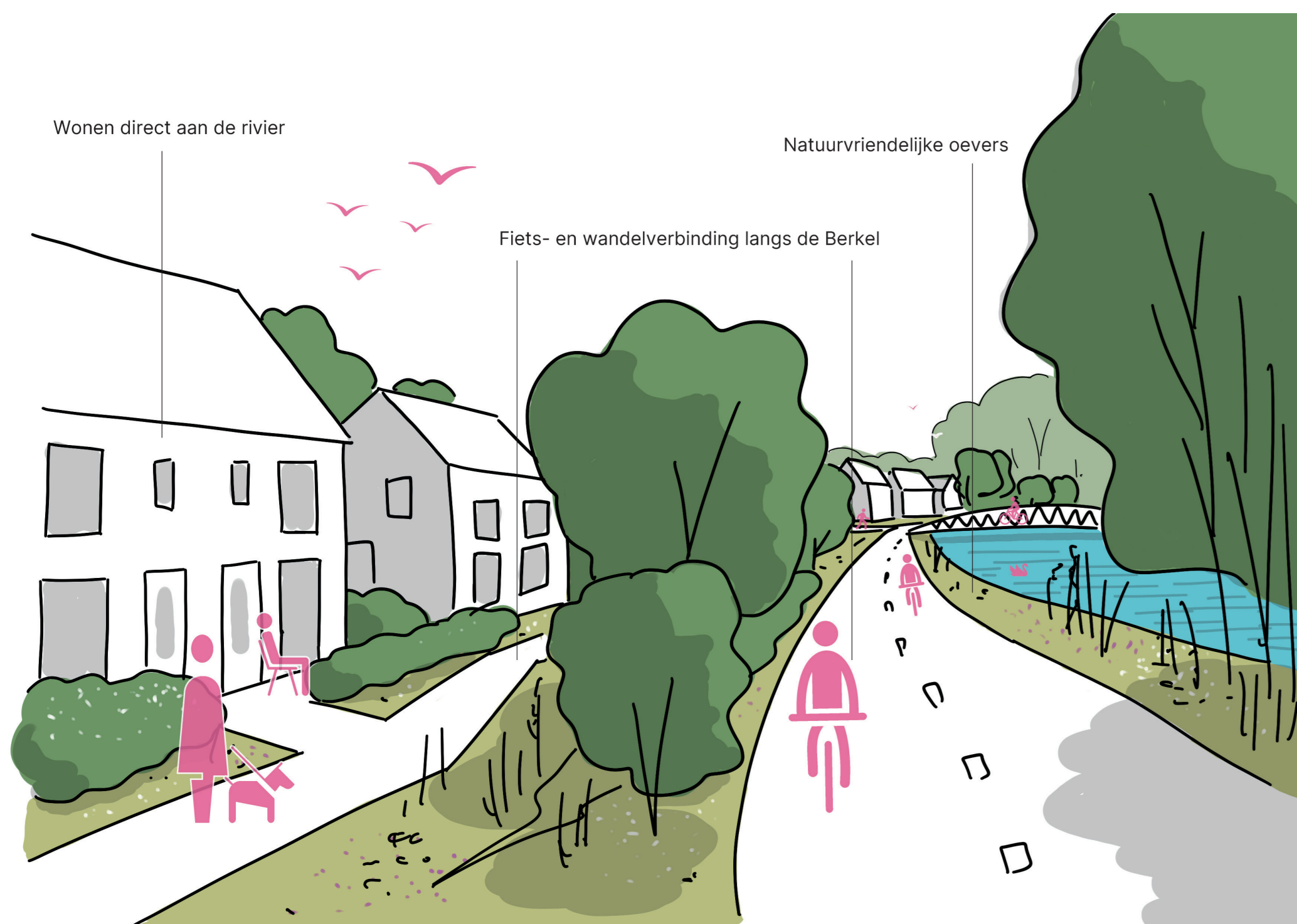
CENTRALE ROUTE

De hoofdontsluiting loopt centraal door het plangebied. Auto's kunnen vanaf de Goorseweg of Tusselerdijk naar de woningen rijden, en via beide wegen de wijk verlaten. De woonvelden zijn via (doodlopende) aftakkingen met de hoofdontsluiting verbonden.

KNIP

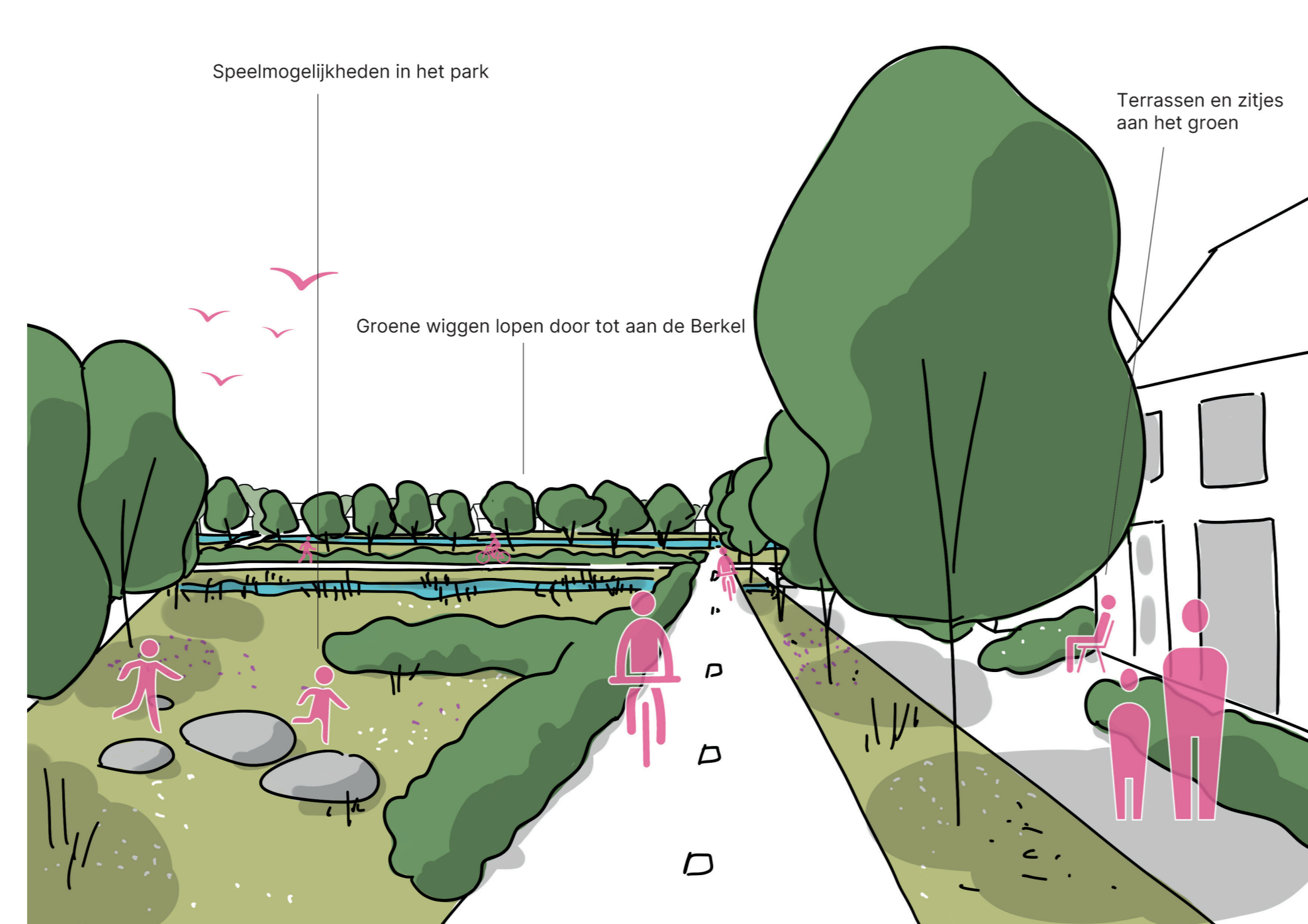
Er zijn twee auto-entrees van de wijk, maar deze zijn niet met elkaar verbonden. Hierdoor hoeft er geen straat door het recreatiepark te worden aangelegd. Wel zijn er wandel- en fietsverbindingen tussen de twee delen van de wijk.

WAT SPREEKT U AAN? EN WAT NIET?



Zo kan de berkeleover er uit zien als we voor groene wiggen kiezen.

WAT SPREEKT U AAN? EN WAT NIET?



Zo kan wonen direct aan het groen er uit zien.

WAT SPREEKT U AAN? EN WAT NIET?

WAT KUNNEN WE DOEN OM WANDELEN EN BEWEGEN TE STIMULEREN IN DEZE NIEUWE WIJK?

WAT ZIJN LOGISCHE PLEKKEN VOOR EEN FIETS- OF WANDELBRUG?

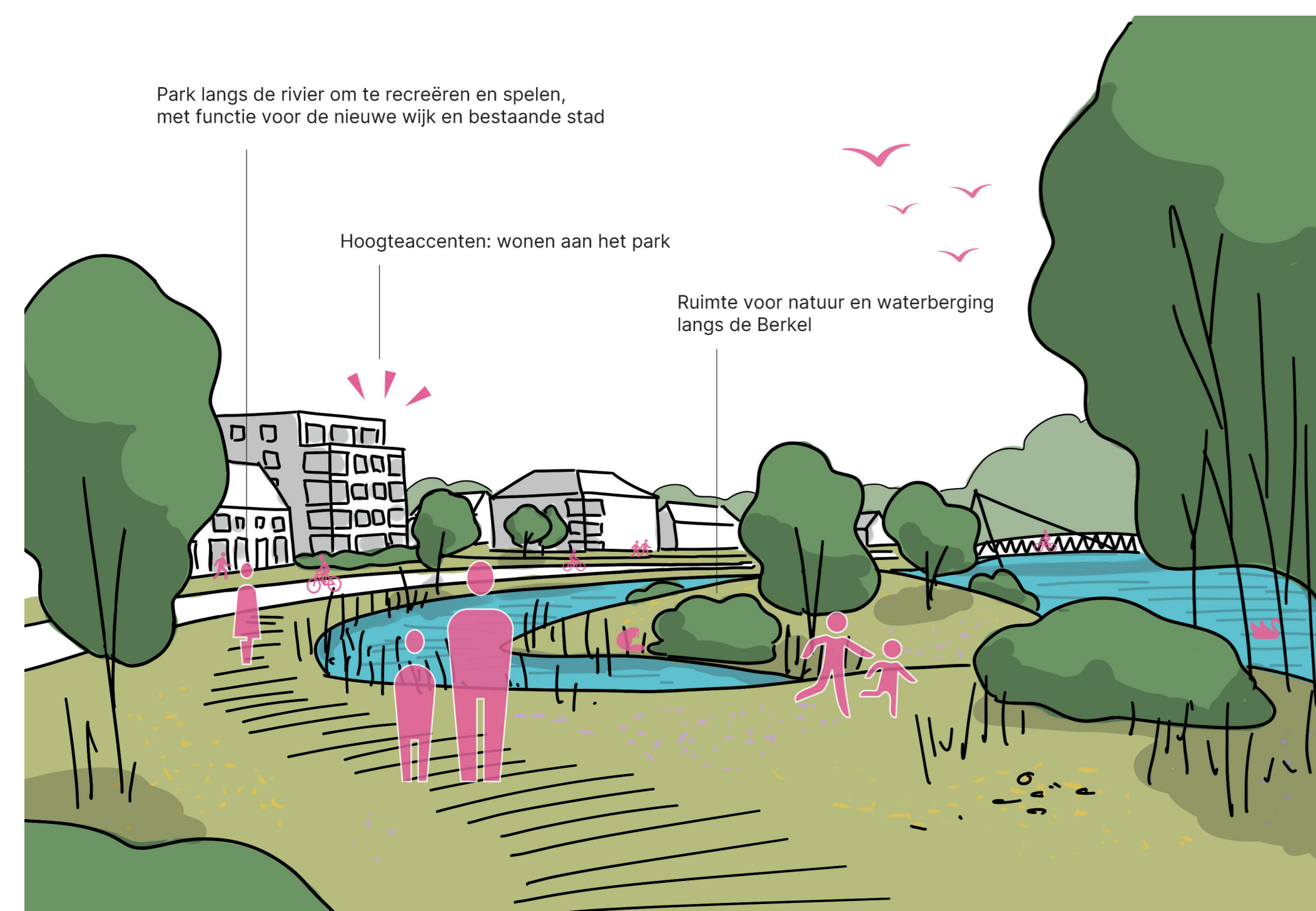
HEEFT U NOG ANDERE OPMERKINGEN?

WAT SPREEKT U AAN? EN WAT NIET?

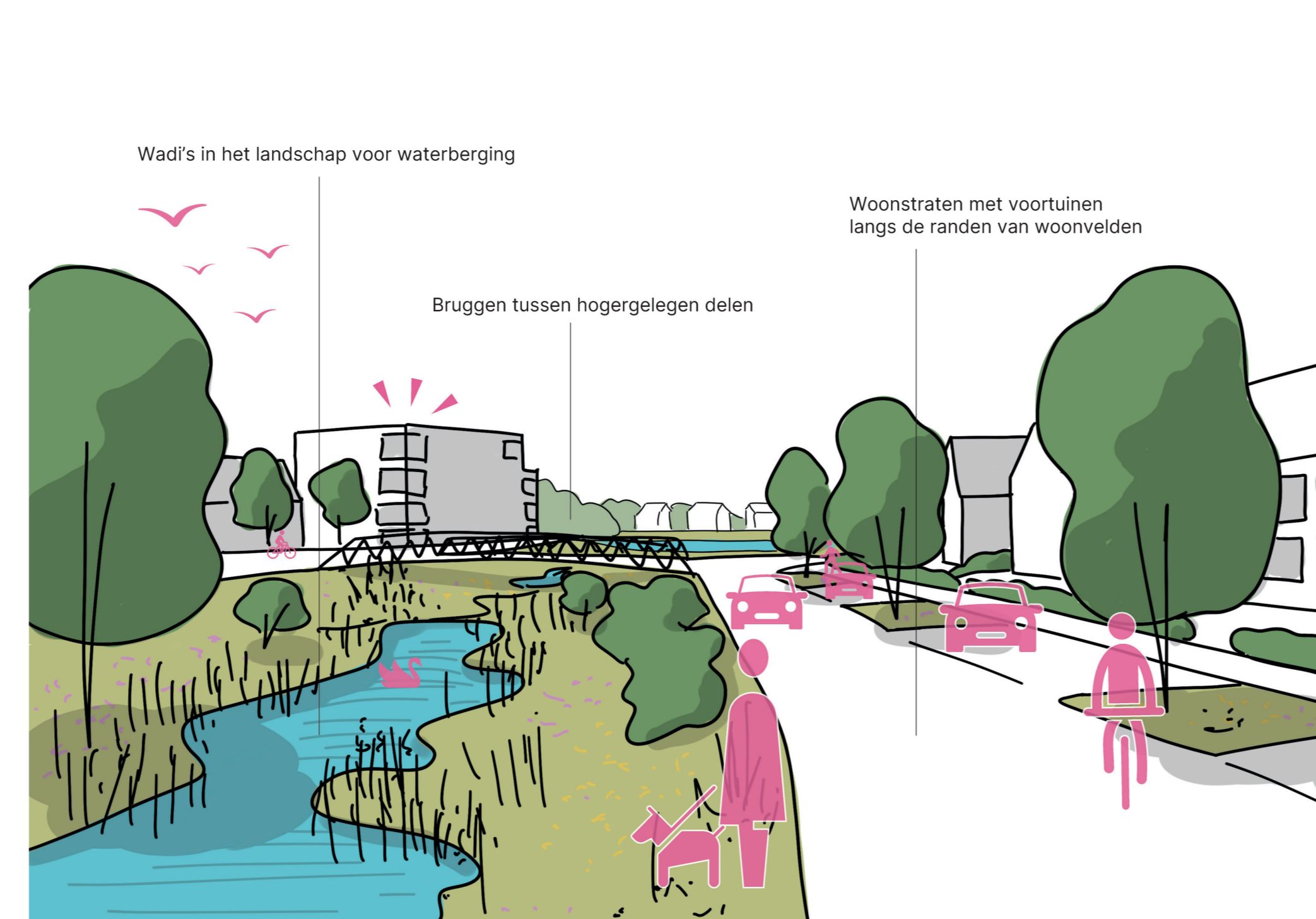
WAT IS EEN GOEDE MANIER OM DE WIJK TE ONTSLUITEN?

HOE KIJKT U AAN TEGEN GECLUSTERD PARKEREN (EN DUS NIET ALTIJD DIRECT VOOR/NAAST DE WONING)?

HEEFT U NOG ANDERE OPMERKINGEN?



Zo kan de berkeleover er uit zien als we voor een Berkelpark kiezen.



Zo kan wonen met voortuinen aan de straat er uit zien.