

# **BOUWSTENEN**

## **VOOR SOCIAAL**

**Welkom allemaal**





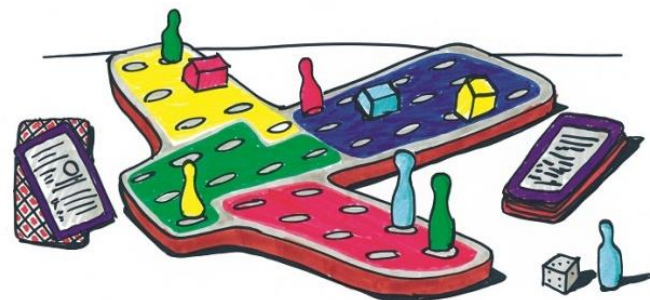
# In gesprek over de toekomst

- Feiten, belangen, wensen en mogelijkheden
- Wat houden en wat veranderen?
- Welke varianten verder onderzoeken?
- Hoe verdere proces?
- Geen beslissingen



# Spelregels

- Open gesprek
- Met respect voor ieders inbreng
- Bevraag elkaar
- Feiten, wensen en belangen



# Programma

- 20.00 Welkom en intro
- 20.10 Wat is de situatie?  
via presentatie
- 20.40 Wat is belangrijk?  
via peiling
- 21.00 Gesprekken aan tafel  
met elkaar
- 21.30 Mogelijke oplossingen
- 22.00 Afsluiting



# Met wie zijn we hier?





# Mensen in Gorssel

Grafiek van aantal mensen 10 jaar terug tot over 20 jaar

Onderscheid in kinderen tot 12, kinderen tot 18, volwassenen tussen 18 en 70 en boven 70



# Plekken in Gorsssel



DEVENTER

JOPPE

EEFDE

VERPLEEGHUIS

TREFPUNT

DEN OLDENHOF

SCHOOL  
KINDER  
OPVANG

KERK

GORSSSEL

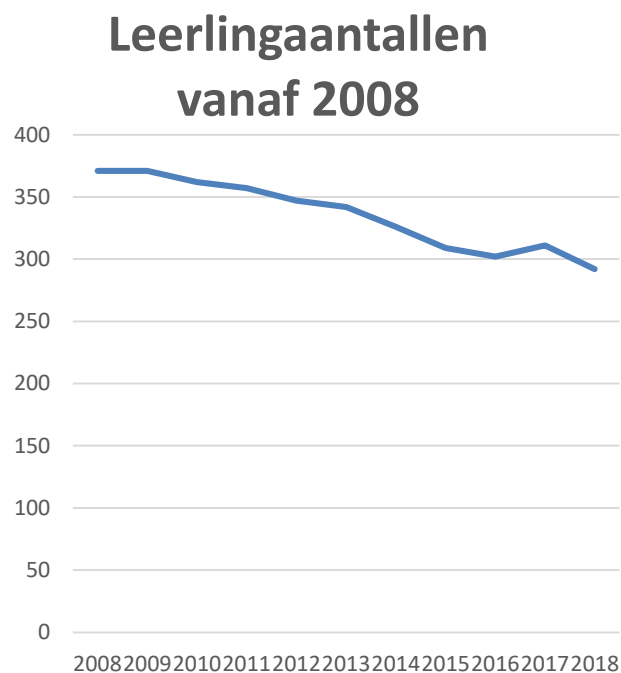
ZWEMBAD

VOETBAL

TENNIS

Google

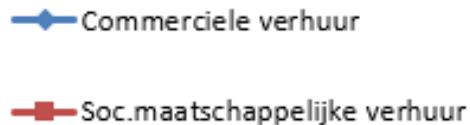
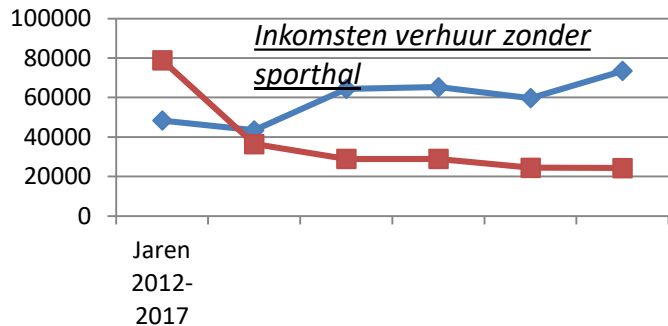
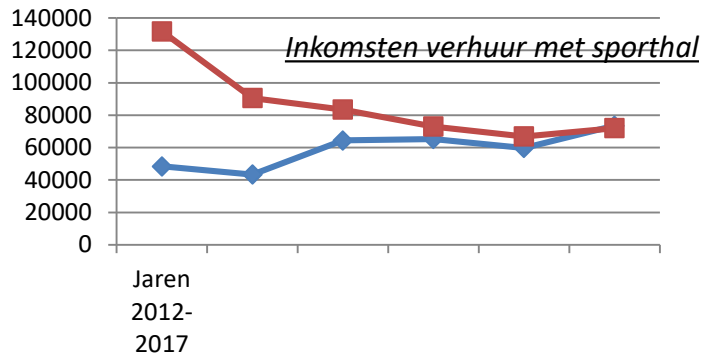
# Vullerschool



- Steeds minder leerlingen (verwachting is 215 in 2025)
- Gebouw te groot en 40 jaar oud
- Meer energiegebruik dan budget:
  - Elektra 85% overschrijding
  - Gas 15% overschrijding
- Wens is goed bereikbaar en betaalbaar gebouw voor onderwijs

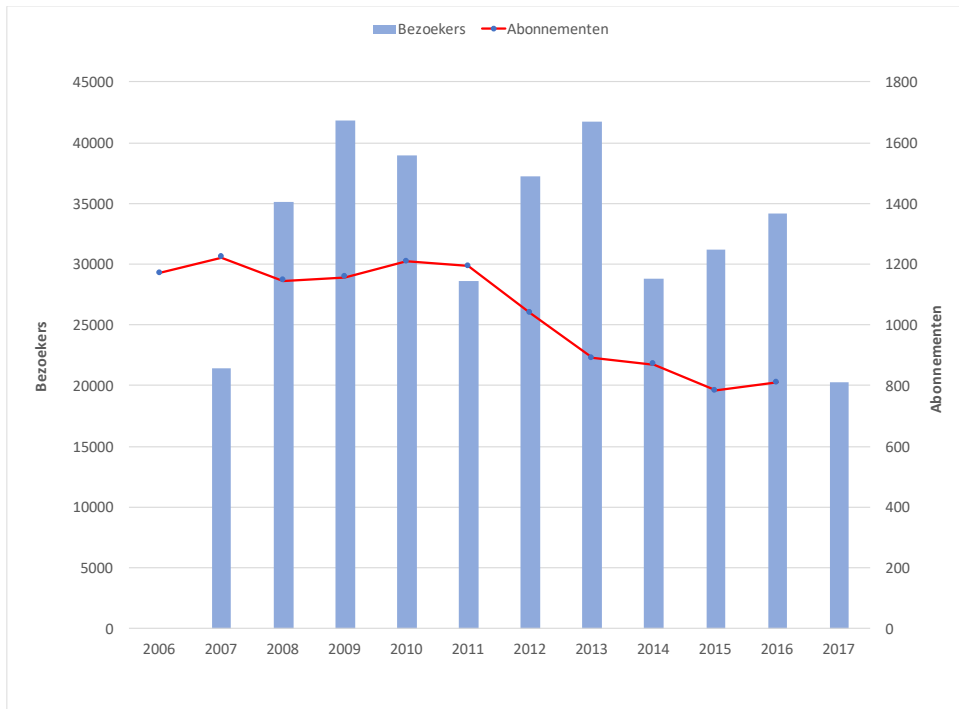


# 't Trefpunt



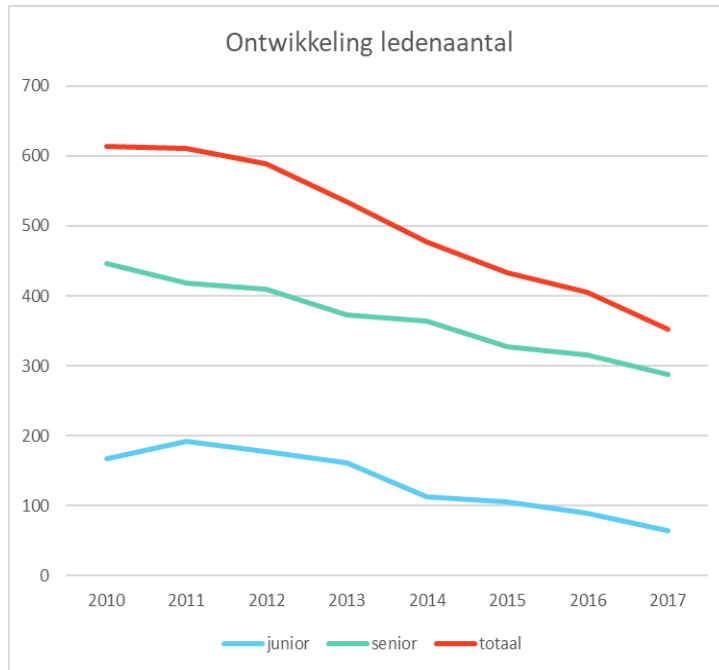
- Minder gebruikers door vertrek Bibliotheek, SKW, VVV, etc.
- Gebouw te groot
- Dalende inkomsten
- Stabiel aantal huurders

# Zwembad “De Boskoele”



- Voor jong en oud
- Minder bezoekers en abonnementen
- Weersafhankelijk
- Zwembad te groot
- 40 jaar oud
- Hoge energierekening
- Veel onderhoud nodig

# LTC Gorssel

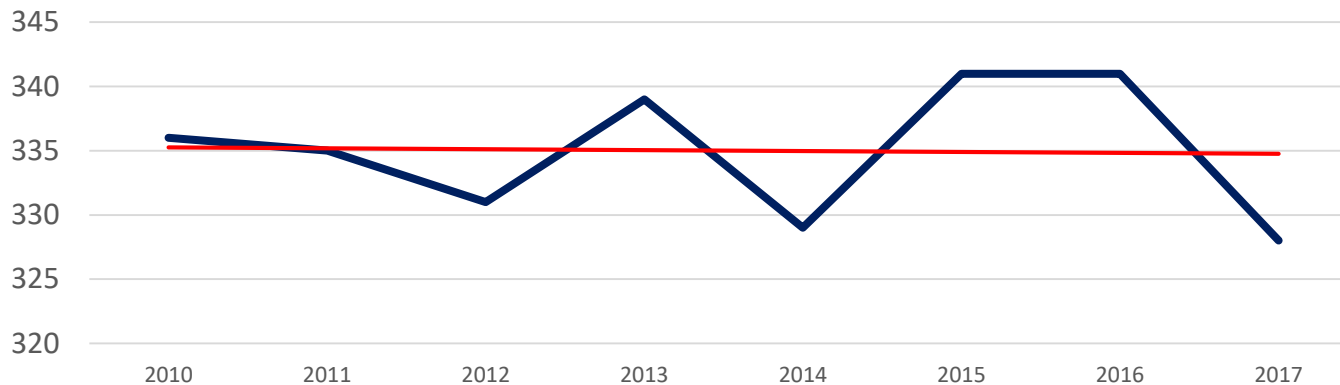


- Afname leden, halvering junior-leden
- Te groot (6 van de 9 nodig)
- Clubhuis verouderd, niet geïsoleerd, asbest dak
- Vrijwilligerswerk
- Afnemende inkomsten



# VV Gorssel

Leden VV Gorssel



- Ledenaantal stabiel, door Meidenvoetbal
- Ruim 200 jeugdleden
- Onveilige fietsroute 's avonds
- Vrijwilligerswerk is steeds lastiger te organiseren
- Samenwerking met Senioren Epse, jeugd Epse in het vooruitzicht





# Ruimte

	Nu	Nodig	Te veel
Kerk			
Kinderopvang			
Museum			
School	2.650 m2	1.800 m2	850 m2
Tennis	9 velden	6 velden	3 velden
Trefpunt	1.825 m2	350 m2	1.475 m2
Gym/sportzaal	1.650	1.650	0
Verpleeghuis	160 m2 + restaurant		
Voetbal			
Zwembad	2.000 m2	1.000 m2	1.000 m2



# Gemeentelijk accommodatiebeleid

- Kleinere rol gemeente
- Alleen onderwijshuisvesting en gymzalen (= wettelijke taak)
- Op termijn geen subsidie meer voor 't Trefpunt
- Samen het voorzieningenniveau op peil houden
- Meerdere opties denkbaar
- Draagvlak belangrijk



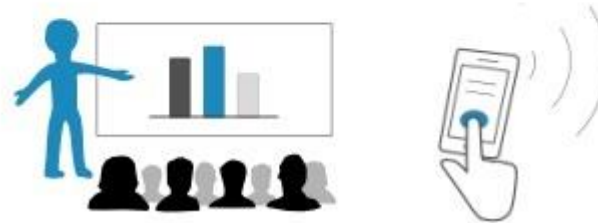
# Bijdrage vanuit gemeente



Jaarlijkse bijdrage nu	Grond en gebouw	Gebruik	Totaal
School	26.000		26.000
Trefpunt	60.000	37.000	97.000
Zwembad	60.000	50.000	110.000
Totaal			

Toekomstige investeringen	Grond en gebouw	Jaar	Jaarlijkse lasten
School	3.5 miljoen	2023	190.000
Gymzaal	??	2022	?
Zwembad	??	?	?
Totaal			

# Mentimeter



Ga naar [www.menti.com](http://www.menti.com)  
Code 794789

# BOUWSTENEN

## VOOR SOCIAAL

