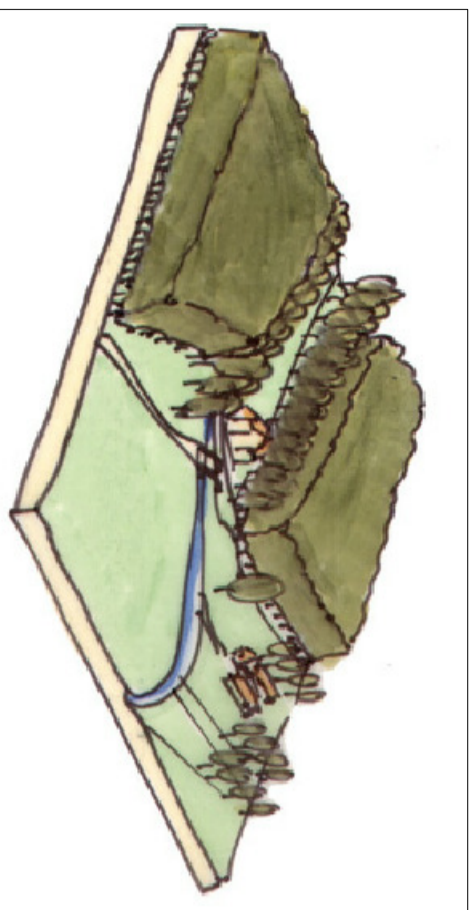


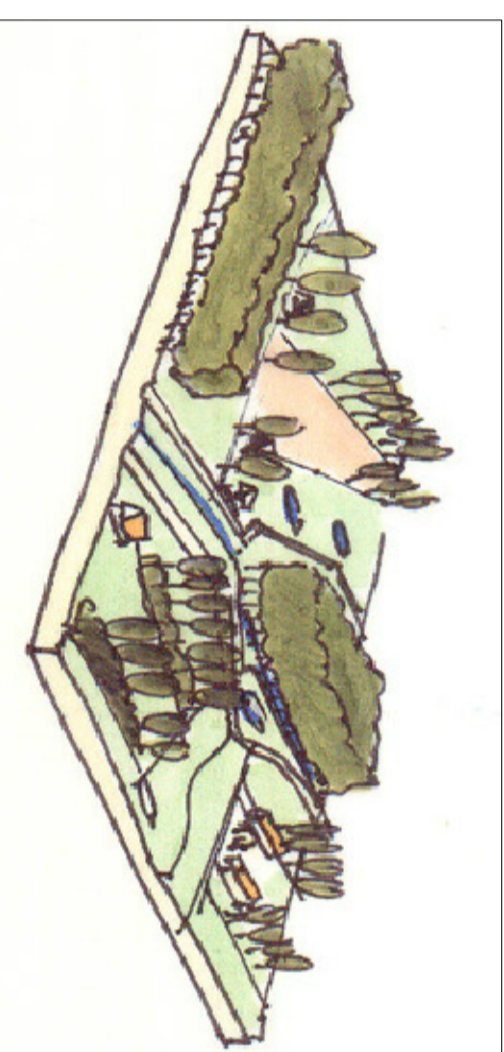
**bos en landgoederlandschap**

(landschapstijl: dicht en open waterloop)



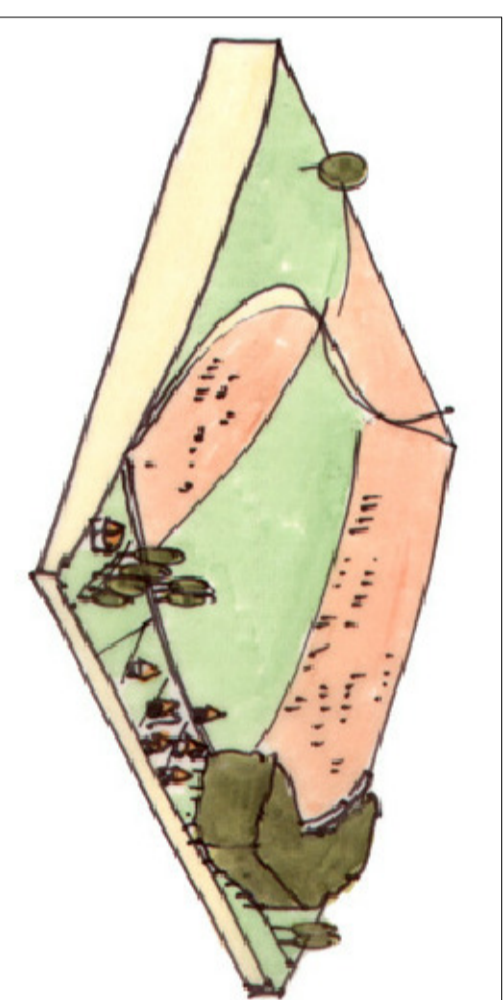
**kleinschalig kampenlandschap**

(essen, natuurwiel, kooptje, laanen / zandjes)



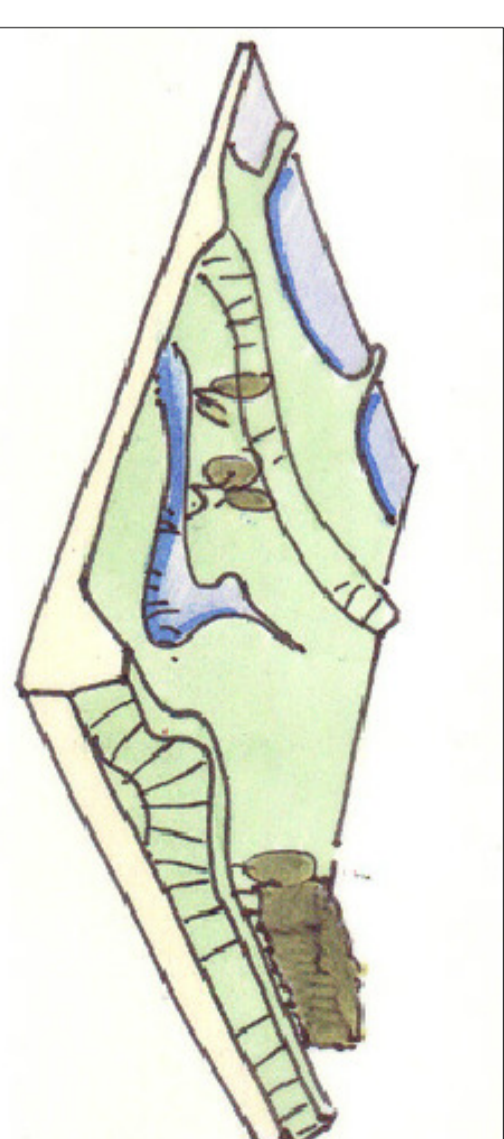
**essenlandschap**

(macrovisie: open essen en stallewanden, omringelende structuur)



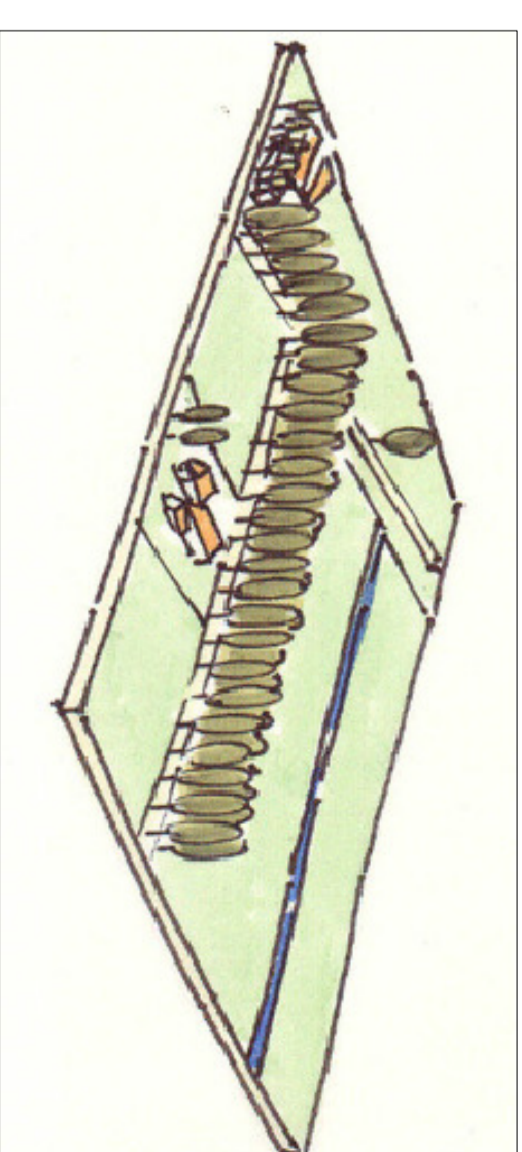
**riavelandschap**

(microvisie: weinig boom, natuurlijk karakter, microvisie: stroomoploop)



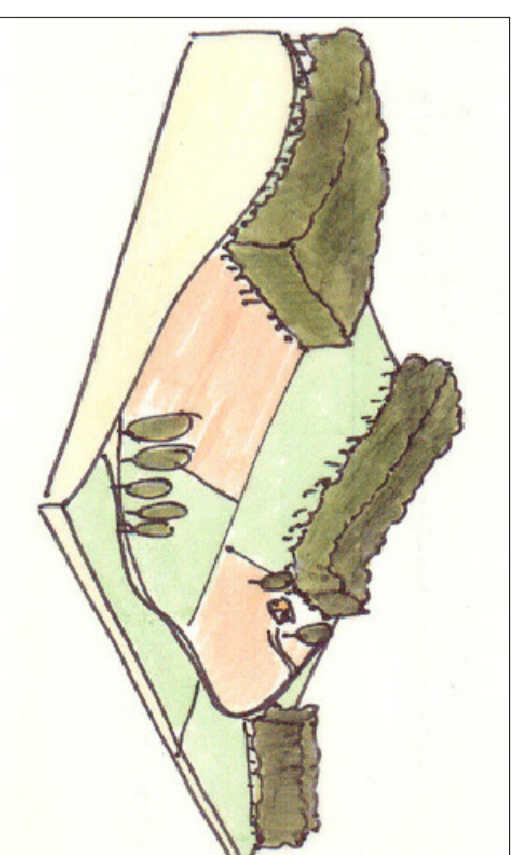
**open broekgebieden**

(vlak, openwater, rechte lijnen)



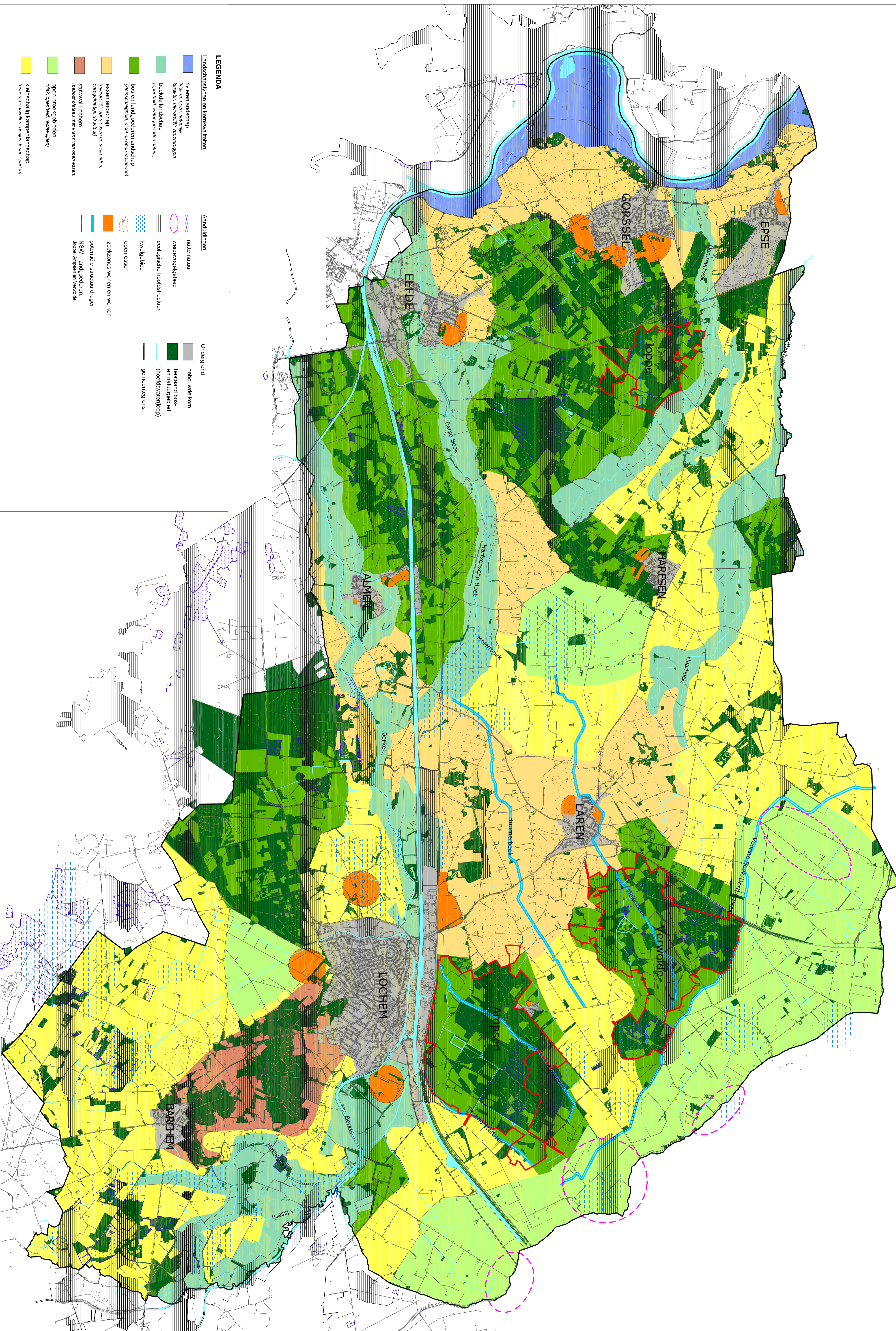
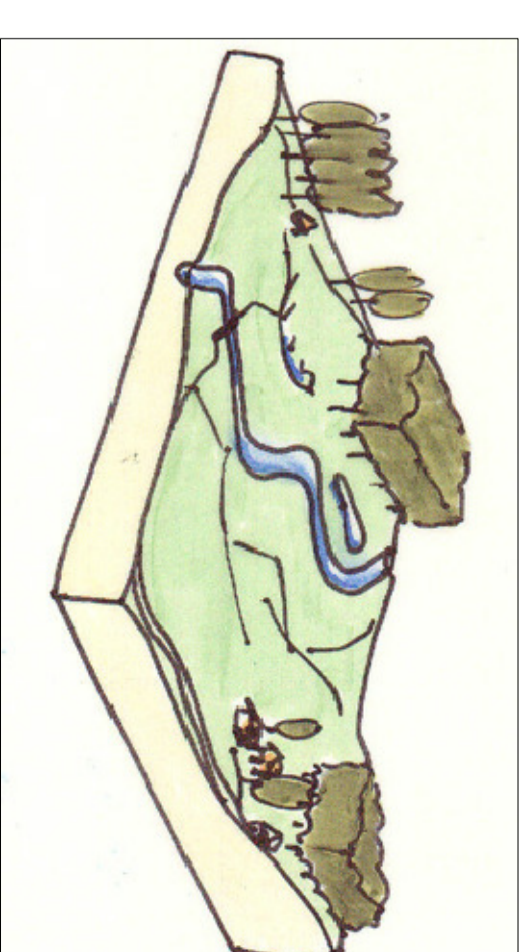
**sluwal Lochem**

(doelwit: rijkdom met kras van open essen)



**broekdallandschap**

(gemeente: wateropbodden natuur)



**LEGENDA**

- Landschapstypen en kernkwelieten**
- rijkheidslandschap (vlak en open, natuurlijk karakter, macrovisie: stroomoploop)
  - broekdallandschap (gemeente: wateropbodden natuur)
  - bos en landgoederlandschap (macrovisie: dicht en open waterloop)
  - essenlandschap (macrovisie: open essen en stallewanden, omringelende structuur)
  - sluwal Lochem (doelwit: rijkdom met kras van open essen)
  - open broekgebieden (vlak, openwater, rechte lijnen)
  - kleinschalig kampenlandschap (essen, natuurwiel, kooptje, laanen / zandjes)
- Aanleidingen**
- natie natuur
  - werkvoorgang
  - ecologische hoofdstructuur
  - kwelgebied
  - open essen
  - zoekzones wonen en werken
  - potentiële structuurdrager NSM - Landgoeder, Joppe, Ampsen en Verwolde
- Ondergrond**
- bebouwd kern
  - bestand bos- en natuurgebied (roofoverloop)
  - gemeentegrens