

NIEUW!

INLOOPHUIS



WIL JIJ MEEDENKEN OVER EEN NIEUW INLOOPHUIS VOOR MENSEN MET EEN PSYCHISCHE KWETSBAARHEID?

- Heb je een psychische kwetsbaarheid of verslaving (gehad)?
- Ben je een naastbetrokkene of zorgverlener?
- Woon of werk je in de gemeente Lochem?
- Vind je het leuk om mee te denken?
- Heb je suggesties voor een geschikte locatie?
- Heb je ideeën voor activiteiten?
- Of wil je zelf activiteiten gaan begeleiden?



DAN ZIJN WIJ OP ZOEK NAAR JOU!

Neem contact op met de projectleider Ellen Spanjers:
e.spanjers@lochem.nl of 06 50 08 06 12.
Voor meer info: www.lochem.nl/inloophuis

WAT IS EEN INLOOPHUIS?

Een laagdrempelige ontmoetingsplek met activiteiten gericht op meedoen, zingeving en herstel.

VOOR WIE?

- Mensen die een psychische kwetsbaarheid en/of een verslaving hebben (gehad)
- Familie en naastbetrokkenen
- Ervaringsdeskundigen, studenten en vrijwilligers

SAMENWERKINGSPARTNERS:



GGNet



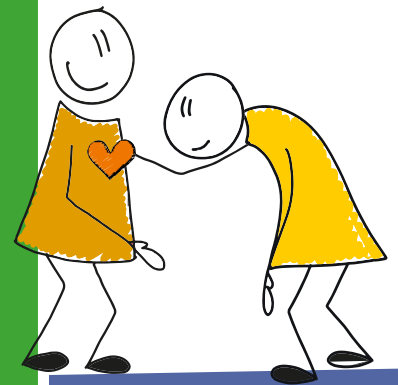
Lochem Gemeente

INLOOPHUIS



WERKWIJZE MEEDENK GROEP

- Ideeën bedenken voor de opzet en werkwijze van het nieuwe inloophuis
- Aan de slag met interactieve werkvormen: zoals Lego Serious Play, Creatief Denken en educatieve bordspellen
- Met een diverse groep: samen met cliënten, ervaringsdeskundigen, naasten en zorgverleners
- Meedenken kan eenmalig of meerdere keren in de vorm van een werkgroep



DOOR WIE?

Het Inloophuis is een initiatief van de gemeente Lochem en samenwerkingspartners. Voor meer info: www.lochem.nl/inloophuis

PLANNING

- Oktober – december 2023:** Kennismaking met samenwerkingspartners en werving Meedenkgroep
- Januari – februari 2024:** Creatieve brainstorm, ideeën, behoeften en wensen
- Maart – juli 2024:** Start eerste activiteiten
- Juli – augustus 2024:** Evaluatie, terugblik en vooruitblik
- September – december 2024:** Opening Inloophuis

SAMENWERKINGSPARTNERS:



GGNet



Gemeente
Lochem